

**K 061**

**Schutzgut Menschen**

Temporäre Inanspruchnahme des Wohnumfeldes durch den Bau des Semptunnels in offener Bauweise

**K 063**

**Schutzgut Menschen**

Baubedingte Beeinträchtigungen durch Schallimmissionen im Nahbereich der Tunnel- und Trogbauwerke sowie der Stationsbauwerke

**K 169**

**Schutzgut Menschen**

Anlagebedingte Beeinträchtigungen durch optische Überformungen bzw. Trennung von Sichtbeziehungen südlich der Haager Straße

**K 261**

**Schutzgut Menschen**

Betriebsbedingte Beeinträchtigungen durch Schallimmissionen nördlich und südlich der Haager Straße

**K171  
K172**

**Schutzgut Kultur- und Sachgüter**

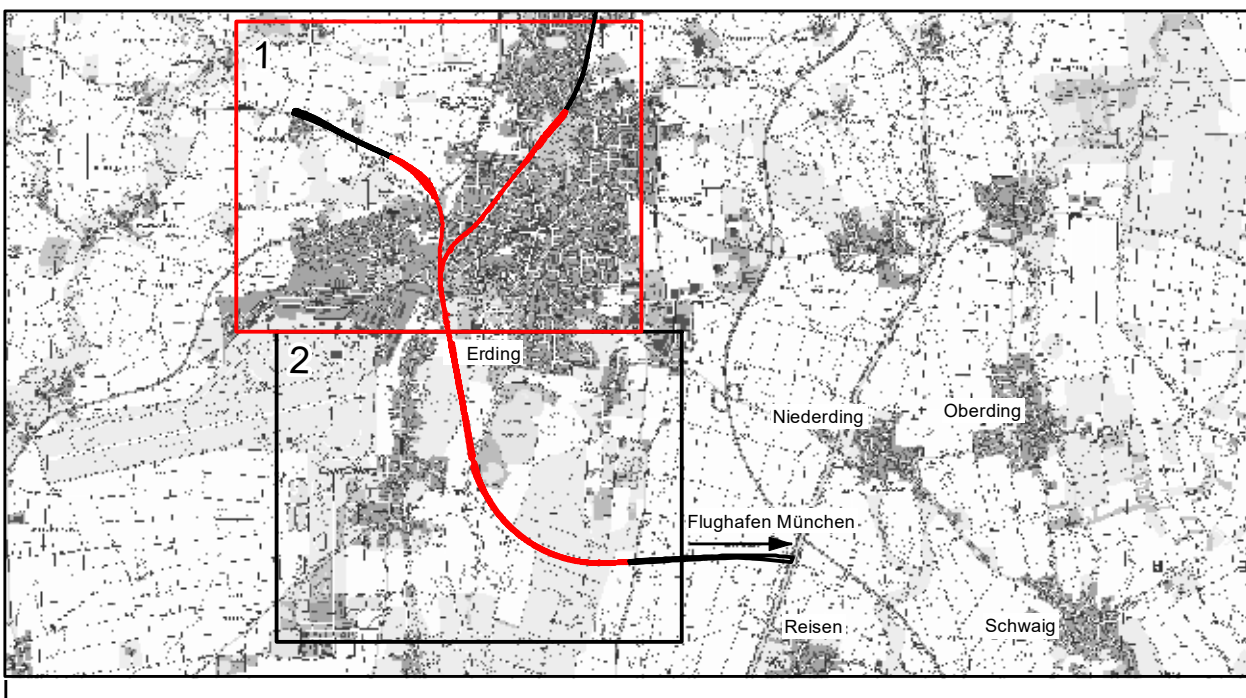
Anlagebedingter Verlust von Kulturgütern durch Überbauung / Abgrabung

Geobasisdaten: © Bayerische Vermessungsverwaltung (www.ldbv.de)

Anschluss Anlage 17.3.2

1. Änderung

Anlage Nr.: 17.3.1



Index		Änderung / Ergänzung	
a		Ausgangsverfahren: 1. Änderung im laufenden Verfahren - (geänderte Anlage)	01.12.2023
		Ausgangsverfahren: Antragfassung	28.02.2020
Planinhalt			
Planfeststellung			
Schutzgut Menschen, Kultur- und Sachgüter, Auswirkungen und Konflikte			
Strecke 5601, Bahn-km 11,6+55 - 14,9+88 / Strecke 5606, Bahn-km 7,0+30 - 8,8+52			
Vorhabenträger		Vorhabenträger	
<b>DB NETZE</b> DB Netz AG Richelstraße 3 80634 München		<b>DB NETZE</b> DB Station&Service AG Bahnhofsmangement München Bayerstraße 16a, 80335 München	
<b>DB NETZE</b> DB Energie GmbH Richelstraße 3 80634 München			
Vertreter der Vorhabenträger		Vertreter der Vorhabenträger	
<b>DB NETZE</b> DB Netz AG, Großprojekte Süd Richelstraße 3 80634 München		Datum: 08.12.2023 Unterschrift: gez. I.V. Beer	
verantwortliche Planungsgemeinschaft		verantwortliche Planungsgemeinschaft	
Ingenieurgesellschaft Östliche Schienenanbindung Flughafen München		Ingenieurgesellschaft Östliche Schienenanbindung Flughafen München	
<b>OBERMEYER</b> <b>SSF Ingenieure AG</b>		<b>OBERMEYER</b> <b>SSF Ingenieure AG</b>	
GESAMTEIT Planen + Bauen GmbH, Postfach 31 15 42, 80815 München		Datum: 01.12.2023 Unterschrift: gez. ppe Lochshöfer	
Planversteller		Planversteller	
Ifuplan		Ifuplan	
Institut für Umweltplanung und Raumentwicklung, Amalienstr. 79, 80333 München		Datum: 01.12.2023 Unterschrift: gez. I.A. Frontzek	
Bauvorhaben		Bauvorhaben	
		Lückenschluss Erding - Flughafen München und Walpertskirchener Spange, PFA 4.2	